



NÜRNBERGER
VERSICHERUNG

Vertrags-Check von Franke und Bornberg

Anleitung


Nürnberg, 24.08.2022

Vertrags-Check von Franke und Bornberg.



NURNBERGER
VERSICHERUNG

Beratungstechnologie BT4all

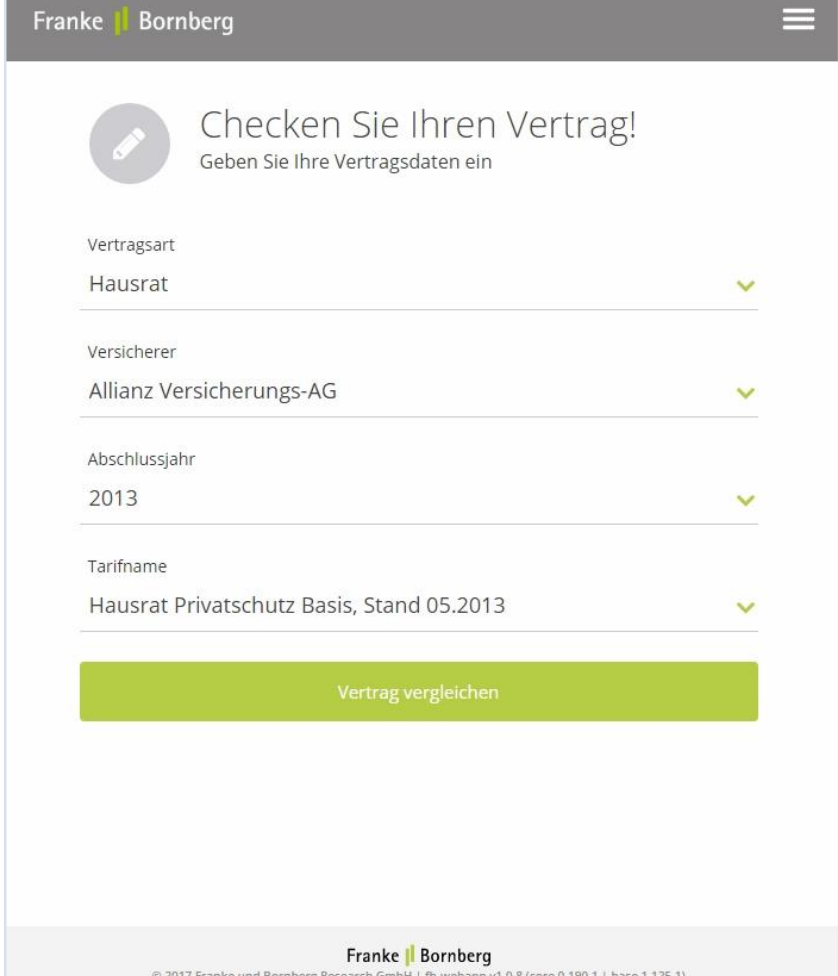
 Einkommenschutz 4Future	 Private AV	 Kindervorsorge
 Betriebliche AV	 Kranken	 Analyse
NVC Plus	NVC Gewerbe	VorsorgeInfo
Vertrags-Check		
 SHUKRS privat	 Informationen	 Antragservice
 Bestandsservice	 Bausparen und Finanzieren	

Jetzt mit wenigen Angaben einen Bedingungsvergleich erstellen.

Die Franke und Bornberg fb>check.it stellt die Leistungsunterschiede zweier Produkte (Pfefferminzia/NÜRNBERGER) oder in der Bestandsarbeit NÜRNBERGER/NÜRNBERGER einfach und anschaulich dar.

Folgende Sparten sind enthalten:

- Berufsunfähigkeitsversicherung
- Hausrat
- Kraftfahrzeug
- Privat-Haftpflicht
- Unfall
- Rechtsschutz
- Wohngebäude



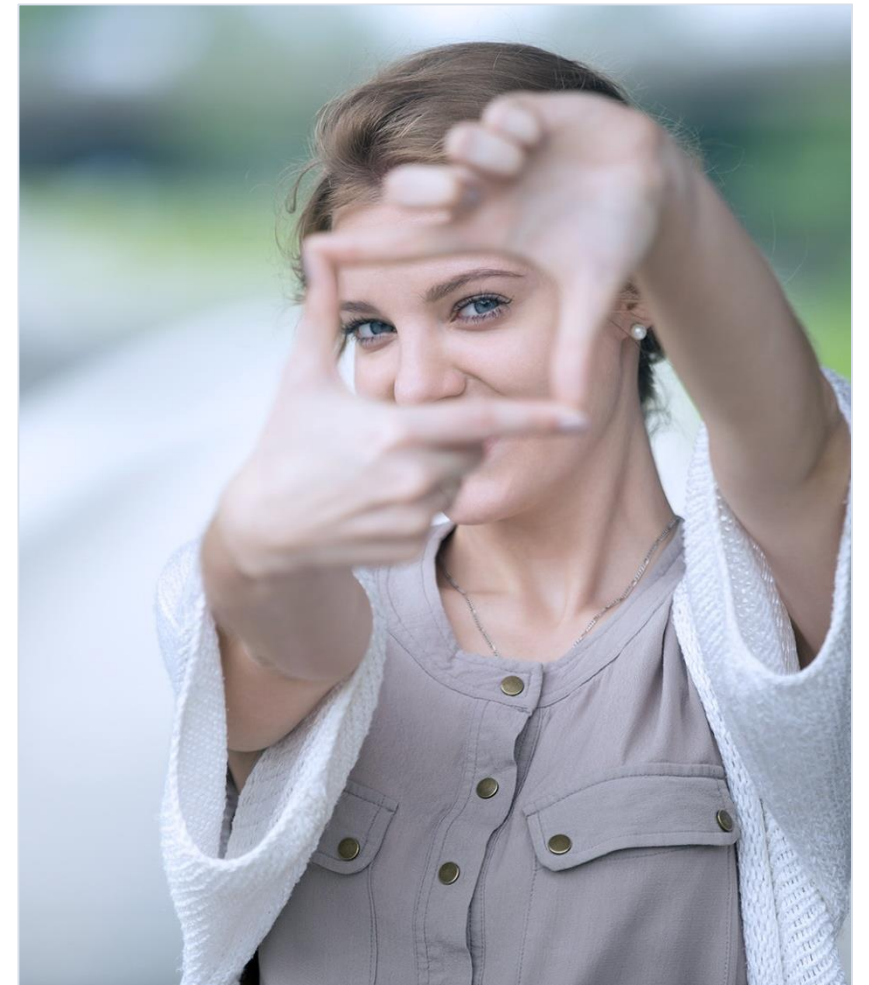
The screenshot shows a web interface for Franke Bornberg. At the top, there is a header with the company name and a menu icon. Below the header, there is a main heading 'Checken Sie Ihren Vertrag!' with a sub-heading 'Geben Sie Ihre Vertragsdaten ein'. A pencil icon is next to the heading. The form contains four dropdown menus: 'Vertragsart' (Hausrat), 'Versicherer' (Allianz Versicherungs-AG), 'Abschlussjahr' (2013), and 'Tarifname' (Hausrat Privatschutz Basis, Stand 05.2013). A green button labeled 'Vertrag vergleichen' is at the bottom of the form. The footer contains the company name and copyright information: '© 2017 Franke und Bornberg Research GmbH | fb-webapp v1.0.8 (core 0.190.1 | base 1.125.1)'.

Wer ist Franke und Bornberg?

Franke und Bornberg mit Sitz in Hannover analysiert und bewertet seit 1994 Versicherungsprodukte und Versicherer unabhängig, kritisch und verbraucherorientiert.

Das Unternehmen ist fachlich und wirtschaftlich unabhängig. Es bestehen keinerlei institutionelle Beteiligungen. Franke und Bornberg zählt zu den führenden Versicherungsanalysten im deutschsprachigen Raum und beschäftigt mittlerweile über 80 Mitarbeiter.

Auf Basis der handverlesenen Daten entwickelt Franke und Bornberg auch seine Software-Tools: Produktdatenbanken und elektronische Informations- und Beratungsprogramme stehen mit maßgeschneiderten Lösungen für Versicherer, Vermittler und Berater zur Verfügung.



Argumente für Ihr Kundengespräch.

Hinweis auf die Komplexität der Versicherungsbedingungen und die Vielzahl der darin enthaltenen Regelungen. Verbunden mit der Erklärung, dass es keinen Versicherer gibt, der vollumfänglich 100 % abdeckt.

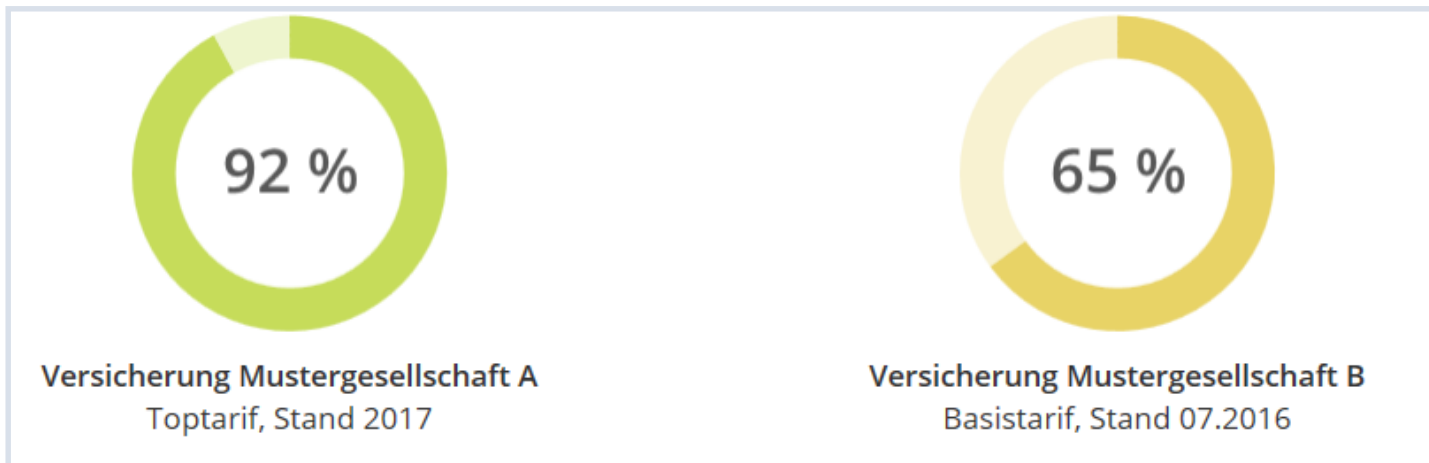
Darüber hinaus haben uns Rückmeldungen aus Befragungen zur fb>check.it erreicht, dass die Darstellung der eigenen Tarife mit 100 % eher zu Fragen führen würde, ob man sich vielleicht „besser präsentieren möchte“ und „ob das so zutreffend“ sei.



Das Herzstück des Vergleichs ist die Gesamtbewertung.

F&B analysiert und bewertet alle am Markt verfügbaren Regelungen und vergibt der Ausprägung entsprechend eine Punktzahl zwischen 0 und 100. Die beste Regelung am Markt erhält die 100 Punkte. Es gibt jedoch keine Gesellschaft, die über alle Regelungen hinweg 100 Punkte erzielt.

Das Ergebnis der Gesamtbewertung beinhaltet das bekannte, umfangreiche Kriterien-Setup. Tarife bewegen sich ab einer Wertung von 75 % im „Sorglos-Bereich“.



Gefolgt von 10 Detailkriterien pro Sparte, die wir vorab für Sie ausgewählt haben.

„Beseitigung umgestürzter Bäume/Wiederaufforstung/Wiederherstellung von Gartenanlagen“

Ausprüfung	Allianz	NÜRNBERGER
Gefahren	Entfällt, da nicht versichert	Durch Brand, Blitzschlag, Explosion oder Sturm/Hagel
Leistungs- voraussetzung	Entfällt, da nicht versichert	Abgeknickte, entwurzelte, umgestürzte oder auf andere Weise beschädigte Bäume; ausgeschlossen sind bereits abgestorbene Bäume.
Beseitigung	Entfällt, da nicht versichert	Entfernen, Abtransport, Entsorgung

Steigern Sie Ihre Beratungskompetenz mit einem hochwertigen Handout.

Das Handout generieren Sie direkt im Tool.

Drucken Sie es aus oder
versenden es gleich per E-Mail.



Dokumentation
Versicherungsvergleich

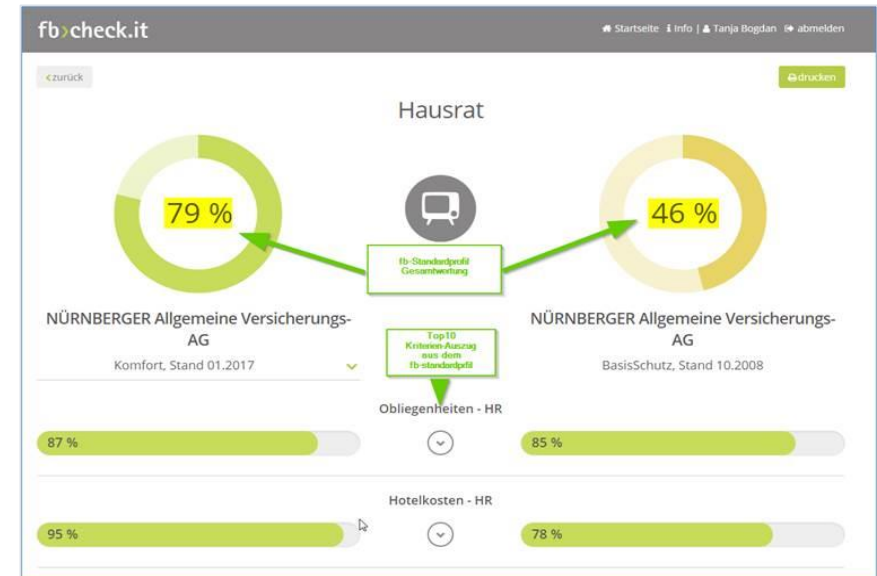
Haben Sie Fragen?



Ihre Frage

Vergleich einer Hausratversicherung.

„Aktuelles NBGer Tarifwerk erhält 79 % und in der Einzelauswertung über 79 %.
Der Bereich „Diebstahl von Gartenmöbeln und -Skulpturen“ sind 78 %.
Wird in der Übersicht das schlechteste Ergebnis herangezogen?
Einzelne Bereiche unterschiedlich gewichtet?
Ist der Diebstahl von Gartenmöbeln so schwer gewichtet, dass er die anderen
Ergebnisse mit herunterzieht?“



F&B analysiert und bewertet alle am Markt verfügbaren Regelungen (Kriterien) und vergibt der Ausprägung entsprechend eine Punktzahl zwischen 0 und 100. In der fb>check.it werden 2 Aussagen getroffen:

Wie gut ist der Tarif im Allgemeinen?

Der in den Kreisen angegebene %-Wert ist die Gesamtwertung des F&B-Standardprofils. In das Standardprofil sind nach umfangreicher Recherche eine Vielzahl von Kriterien eingeflossen (siehe Grafik).

Welche Highlights stecken im Tarif?

Das in der fb>check.it angezeigte Kriterien-Setup aus Haupt- und Detailkriterien ist ein „Auszug“ aus dem F&B-Standardprofil. Dieser wurde von Ihrem Fachbereich vorgegeben.

Frage	Antwort/Tipp
<p>Was gebe ich dem Kunden zur Antwort, wenn die Frage kommt, warum die NÜRNBERGER nur 84 % hat? Welches Unternehmen hat eigentlich 100 %?</p>	<p>F&B analysiert und bewertet alle am Markt verfügbaren Regelungen und vergibt der Ausprägung nach eine Punktzahl bis 100. Die beste Regelung am Markt erhält die 100 Punkte. Es gibt jedoch keine Gesellschaft, die über alle Regelungen hinweg 100 Punkte erzielt. Das Ergebnis der Gesamtwertung beinhaltet das bekannte, umfangreiche Kriterien-Setup. Tarife bewegen sich ab einer Wertung von 75 % im „Sorglos-Bereich“. Mit 84 % stellt die NÜRNBERGER einen leistungsstarken Tarif zur Absicherung der privaten Haftpflichtrisiken zur Verfügung.</p> <p>Darüber hinaus haben uns Rückmeldungen aus Befragungen zur fb>check.it erreicht, dass die Darstellung der eigenen Tarife mit 100 % eher zu Fragen führen würde, ob man sich vielleicht „besser präsentieren möchte“ und „ob das so zutreffend“ sei.</p>
<p>Wo wird der BU-Tarif von Signal Iduna geführt?</p>	<p>Der Tarif wird unter der Gesellschaft „IDUNA Vereinigte Lebensversicherung AG“ geführt.</p>
<p>Wo erhalte ich Informationen über F&B?</p>	<p>Seit 1994 analysiert F&B Versicherungsprodukte und -unternehmen, immer unabhängig, kritisch und verbraucherorientiert. Siehe auch unter: https://www.franke-bornberg.de/fb-beraterwelt/fb-vertragscheck</p>

Ihre Fragen zum F&B-Vertrags-Check.

Frage	Antwort/Tipp
Wann werden die neuen Tarife übernommen?	Es existiert ein normaler Aktualisierungsprozess. Je nach Vertragsvereinbarung können Vorgänge priorisiert werden. Im Normalfall werden die Tarife innerhalb von 6 Wochen nach Inkrafttreten aktualisiert.
Wie bekommt F&B die neuen Tarife?	F&B ist in gutem Austausch mit den Gesellschaften. Die Fachabteilungen erhalten einen Kontrollzugang und die zuständigen Mitarbeiter können die Tarife nach Richtigkeit und Aktualität überprüfen.
Wie argumentiere ich bei höheren Beiträgen?	Vergleichen Sie die Bedingungen und argumentieren Sie evtl. mit den besseren Bewertungen. Fragen Sie Ihren Kunden, welche Bedingungen er im Fokus hat und zeigen Sie ihm, welche Vorteile bei uns aktuell dabei sind.
Kann ich dem Kunden die PDFs aushändigen?	Ja, die Unterlagen können ausgehändigt werden. Aber nutzen Sie Ihre Verkaufschance bei einem gemeinsamen Bedingungsvergleich.
Ansprechpartner zu diesem Thema?	Martin Hofmann, Vertrieb Tel. 0911 531-2468 / E-Mail: Martin.Hofmann2@nuernberger.de

Haftungsbeschränkung

Die Inhalte dieser Präsentation wurden mit größtmöglicher Sorgfalt und nach bestem Gewissen erstellt. Dennoch übernimmt die NÜRNBERGER keine Gewähr für die Aktualität, Vollständigkeit und Richtigkeit der bereitgestellten Informationen. Die NÜRNBERGER haftet nicht für Schäden, die daraus resultieren, dass auf die Vollständigkeit, Aktualität und Richtigkeit der Inhalte dieser Präsentation vertraut wurde. Die NÜRNBERGER behält sich das Recht vor, jederzeit Änderungen, Ergänzungen oder Löschungen der Inhalte dieses Foliensatzes vorzunehmen.

Urheberrecht

Die, in dieser Präsentation veröffentlichten Inhalte, Werke und bereitgestellten Informationen sind urheberrechtlich geschützt. Jede Art der Vervielfältigung, Bearbeitung, Verarbeitung, Einspeicherung und jede Art der Verwertung außerhalb der Grenzen des Urheberrechts bedarf der vorherigen schriftlichen Zustimmung der NÜRNBERGER. Das unerlaubte Kopieren der bereitgestellten Informationen ist nicht gestattet.

Alle Personen- und Funktionsbezeichnungen stehen für beide Geschlechter gleichermaßen.

Herausgeber: NÜRNBERGER Versicherung
Ostendstraße 100, 90334 Nürnberg
www.nuernberger.de